

HYPERSPACE LOGISTICS
ARAI PROVANCE 葛西





壮大 GRAND

旧江戸川沿いに位置する15,000坪の広大かつ稀有な立地。

首都高湾岸線「葛西IC出口」4km、東京メトロ東西線「葛西駅」1.8km。

この物流に適した要地に、これまでにない多様性と利便性を備えた

アーバンマルチテナント型物流施設

「アライプロバンス葛西A棟」が堂々完成。



気品

GRACE

石畳の壁や床材、インテリアなど
カリフォルニアリゾートをイメージしたエントランスは、
来場するお客様へ与える高級感や、
働かれる従業員のワクワク感を高められるような
空間を演出しております。

24時間365日有人で管理されており、
安心して利用することが可能です。





貨物用エレベーター

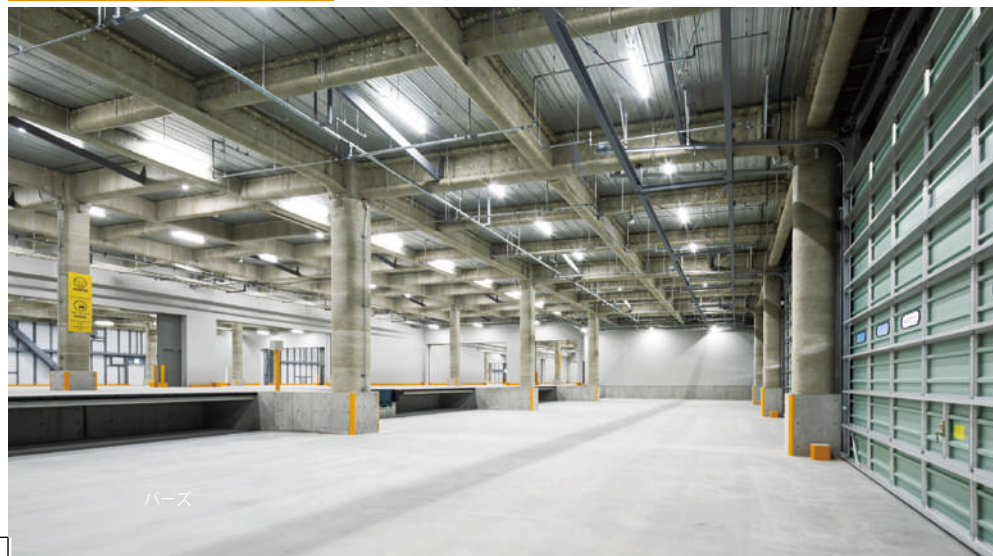
万能

VERSATILE

アライプロバンスが定義する、
これまでにない多様性と利便性を持ち合わせた
物流倉庫「ハイパースペースロジスティクス」。
アライプロバンスのノウハウすべてを注ぎ込んだ
倉庫区画は、他施設の追随を許さないクオリティと
ソリューションを提供いたします。



車路



パース



倉庫内



南側カフェテリアラウンジ



北側オーバービュー



南側カフェテリアラウンジ

優雅 ELEGANT

北と南で異なるコンセプトを持った、ホスピタリティ溢れるカフェテラス。

無機質な倉庫とは対照的な、明るく開放感のある設えにしており、スカイツリーや東京ディズニーランドが臨める抜群のロケーションが特徴です。仕事の合間にひと時の安らぎを与えてくれること間違いありません。



南側カフェテリアラウンジ(夜景)



燦爛 BRILLIANT



アライプロバンスのこだわりが詰まった、
当施設南側に位置する「葛西アートの森」。
築山と枯山水、カラフルな鉄と石のオブジェ、
多種多様な植物が配置され、旧江戸川をはじめとする
近隣の自然環境との一体感は崩さずに、
施設の圧倒的な魅力を創出していきます。

LOCATION

大型商業施設に隣接した便利な環境。

大型商業施設（アリオ葛西、島忠ホームズ葛西店）、スパ施設に隣接し、周囲にもカフェ、飲食店、コンビニが数多く立地しています。また近傍にある地域住民の憩いの地にもなっているなぎさ公園や旧江戸川の河川敷が緑と潤いを与えてくれます。



ROAD ACCESS

都心を臨む物流適地

首都高速湾岸線

「葛西IC」約4km

「浦安IC」約7km

東京都心から10km圏内に位置し、利便性が大変魅力的な土地です。物流に関して、周辺には陸・空の交通が充実しており、物流拠点として最適なエリアとなっております。



東京税関本関

約13km (約18分)



羽田空港

約21km (約19分)



成田空港

約61km (約45分)

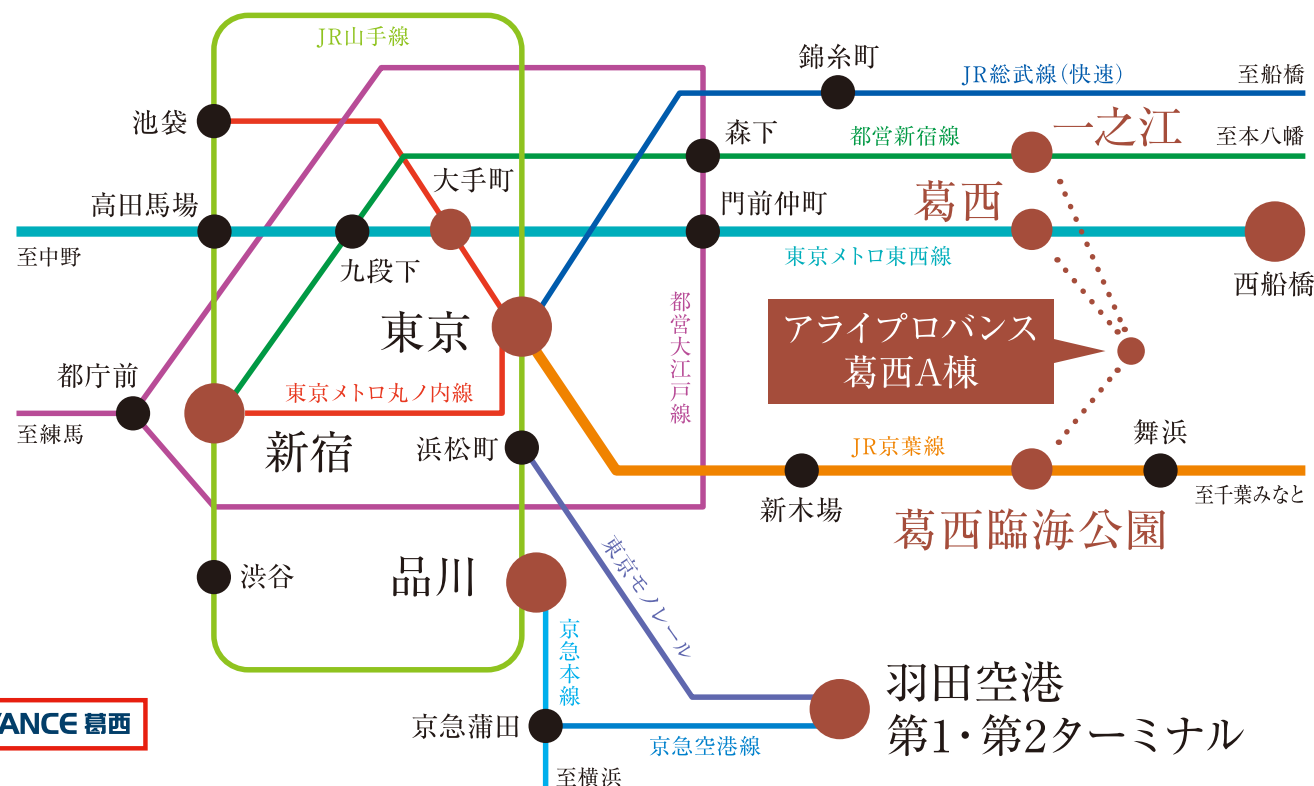


TRAIN ACCESS

東京方面から千葉方面まで多路線の幅広いアクセスで、
人材確保も安心です。



ARAI PROVANCE 葛西



東京駅 葛西 24分 葛西臨海公園 13分 | 品川駅 葛西 37分 葛西臨海公園 37分 | 羽田空港第1・第2ターミナル駅 葛西 60分 葛西臨海公園 58分

西船橋駅 葛西 14分 葛西臨海公園 17分 | 新宿駅 葛西 38分 葛西臨海公園 47分 | 大手町駅 葛西 16分 葛西臨海公園 35分

※所要時間は日中の平常時のもので、時間帯により異なります。※上記所要時間には乗換え・待ち時間が含まれています。※掲載の情報は変更になる可能性があります。

BUS ACCESS

豊富なバス便が
快適な通勤環境を支えます。

東京メトロ東西線 葛西駅 バス約10分

葛西駅前バス停 > 東葛西九丁目バス停 都営バス【葛西21】葛西臨海公園駅前行 —

時刻表 ー平日ー	
6 30 39 46 53	15 09 21 32 43 53
7 00 06 12 18 24 30	16 01 09 17 25 33 41
8 36 42 48 54	17 49 57
9 00 06 12 18 24 30	18 05 12 19 26 33 40
10 36 42 48 54	19 47 54
11 00 07 14 20 26 32	20 01 08 15 22 29 36
12 38 45 52	21 43 51 59
13 00 09 18 27 37 48	22 07 15 23 31 40 49
14 02 15 30 45	23 01 14 29 45
15 00 15 30 45	24 01 17 33 49
16 00 15 30 45	25 04 20
17 00 15 29 43 57	

時刻表 ー土曜日ー	
6 30 45	14 05 17 29 41 53
7 00 15 28 41 52	15 05 17 29 41 53
8 02 12 22 31 39 47	16 05 17 29 40 50 59
9 56	17 08 17 26 35 45 55
10 04 12 20 28 36 44	18 05 15 25 35 45 55
11 52	19 05 15 25 35 47
12 00 09 19 29 39 49	20 03 19 36 55
13 01 13 25 38 51	21 15 36 58
14 06 21 35 49	22 20
15 03 17 29 41 53	

時刻表 ー休日ー	
6 30 51	16 06 16 26 36 46 56
7 09 26 41 56	17 06 16 26 36 46 56
8 11 26 41 56	18 06 16 26 38 50
9 10 22 32 42 52	19 02 15 30 45
10 02 13 24 35 46 57	20 01 17 34 53
11 08 19 30 41 53	21 15 36 58
12 05 16 26 36 46 56	22 20
13 06 16 26 36 46 56	
14 06 16 26 36 46 56	
15 06 16 26 36 46 56	



東京メトロ東西線 葛西駅 バス約6分

葛西駅前バス停 > 雷バス停 都営バス【葛西22】一之江駅前行 —

時刻表 ー平日ー	
6 30	14 30
7 00 30	15 00 30
8 00 30	16 00 30
9 00	17 00
10 00 56	18 00
11 56	19 00
12 56	20 00
13 56	21 00

時刻表 ー土・休日ー	
6 50 50	14 16 26 45 56
7 20 50 50	15 15 26 45 55
8 20 48 50	16 15 24 45 55
9 25 47	17 15 55
10 26 47	18 10 57
11 17 31 47	19 00
12 17 35 47	20 00 00
13 16 17 47 51	21 00 00

※青文字は土曜日のみ、赤字は休日のみ時刻を表しています。

京葉線 葛西臨海公園駅 バス約14分

葛西臨海公園前駅 > 東葛西九丁目バス停 都営バス【葛西21】葛西駅前行 —

時刻表 ー平日ー	
6 -	14 03 17 31 43 55
7 09 21 33 45 57	15 06 27 35 43 51 59
8 09 21 33 47 59	16 15 23 31 39 46 53
9 11 18 33 42 51	17 00 07 21 35 49
10 00 10 21 35	18 03 10 17 33 49
11 04 18 33 48	19 05 14 23 35 48
12 03 18 33 48	20 03 19 35 51
13 03 19 34 49	21 07 23 38 54

時刻表 ー土曜日ー	
6 -	14 02 14 26 38 50
7 02 26 36 55	15 02 14 26 38 50
8 12 29 45	16 02 13 32 41 50
9 01 17 25 42	17 08 28 48
10 02 22 34 46 58	18 08 28 48
11 11 24 39 54	19 08 37 53
12 08 22 36 50	20 10 29 49
13 02 14 26 39 50	21 10 32 54

時刻表 ー休日ー	
6 -	14 09 18 28 38 48 58
7 00 30 45	15 08 18 28 38 48 58
8 00 15 30 44 56	16 08 18 28 38 48 58
9 06 16 26 36 47 57	17 08 19 29 39 49 59
10 08 19 30 41 52	18 11 23 35 48
11 03 14 26 38 49 59	19 03 18 34 51
12 08 19 29 39 49 59	20 08 27 49
13 09 19 29 39 49 59	21 10 32 54

都営新宿線 一之江駅 バス約13分

一之江駅前バス停 > 雷バス停 都営バス【葛西22】葛西駅前行 —

時刻表 ー平日ー	
6 54	14 20 54
7 24 54	15 24 54
8 24 54	16 24 54
9 24	17 25
10 24	18 24
11 20	19 24
12 20	20 22
13 20	21 22

時刻表 ー土・休日ー	
6	14 10 15 40 50
7 12 12 43	15 09 20 39 50
8 12 13 43	16 09 20 39 50
9 10 14 49	17 09 22 38
10 10 50	18 22 33
11 10 40 55	19 22 22
12 10 40 59	20 22 22
13 10 40 40	21 22 22

※青文字は土曜日のみ、赤字は休日のみ時刻を表しています。

※交通状況により所要時間が異なります。 ※平日の通勤時の所要時間を表しています。
※令和7年3月時点

物件概要

所在地	東京都江戸川区東葛西9丁目23-37	用途地域	工業地域	容積率/建蔽率	200%/60%	敷地面積	35,039.63㎡(10,599.49坪)
延床面積	87,188.47㎡(26,347.51坪)	規模・構造	地上5階建・鉄骨造・耐火構造	設計	西松建設株式会社 一級建築士事務所	竣工	2024年8月
交通	■首都高速湾岸線「葛西IC西行出口」・「葛西IC東行出口」までそれぞれ約4.1km ■首都高速湾岸線「浦安IC」約7km ■東京メトロ東西線「葛西駅」徒歩23分 ■JR京葉線「葛西臨海公園駅」約3.1km						
駐車場	■バス128台(4t:192台、10t:128台)※40ftコンテナ車対応 ■トラック待機場10台(10t:10台) ■駐車場116台(普通車109台、軽自動車5台、バス2台) ■駐輪場149台(自転車:133台、バイク:16台)						

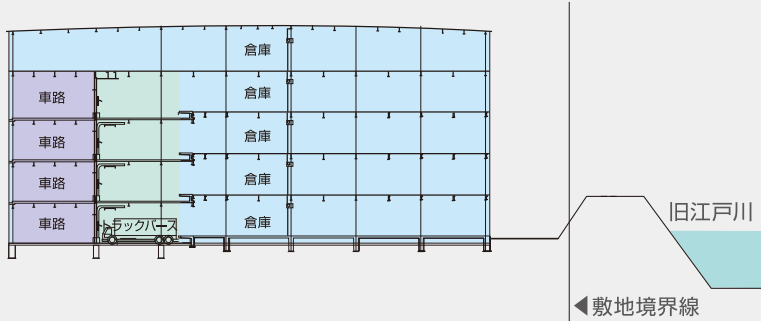
倉庫仕様

床耐荷重	1.5t/㎡ 1F:2.5tカウンターフォーク、4.0tトラック 2F以上:1.5tカウンターフォーク
柱スパン	10.8m×10.5m
天井高	梁下有効5.5m(4F一部5.4m)
プラットホーム	1.0m
ドックレバラー	20台(1～4F各5台、通過荷重6.0t)
昇降機搬送設備	貨物用エレベーター4台(3.5t 45m/min) サイズ W3,000×D4,500×H3,150 垂直搬送機2台(1.5t※4.5F)
照度	LED200lx
電気容量 (キュービクル内予備)	空調用21va/㎡ マテ/ハン用20va/㎡

事務所仕様

床耐荷重	300kg/㎡
天井高	3.0m
OAフロア	100mm
照度	LED700lx(机上)

東西方向断面図



フロア	区画サイズ	区画面積			
		倉庫	バス	倉庫・バス	事務所・その他
5F	大規模区画 (メゾネット)	15,236.69 ㎡ (4,609.10 坪)	0.00 ㎡ (0.00 坪)	15,236.69 ㎡ (4,609.10 坪)	36.43 ㎡ (11.02 坪)
4F		9,985.78 ㎡ (3,020.70 坪)	2,637.14 ㎡ (797.73 坪)	12,622.92 ㎡ (3,818.43 坪)	515.42 ㎡ (155.92 坪)
3F	小規模区画	9,985.76 ㎡ (3,020.69 坪)	2,637.15 ㎡ (797.74 坪)	12,622.91 ㎡ (3,818.43 坪)	515.42 ㎡ (155.92 坪)
2F	小規模区画	9,985.75 ㎡ (3,020.69 坪)	2,637.15 ㎡ (797.74 坪)	12,622.90 ㎡ (3,818.43 坪)	515.42 ㎡ (155.92 坪)
1F	中規模区画	9,759.69 ㎡ (2,952.31 坪)	2,637.15 ㎡ (797.74 坪)	12,396.84 ㎡ (3,750.04 坪)	515.42 ㎡ (155.92 坪)

STACKING PLAN

建物合計

67,682.14 m² (20,473.85 坪)

	SOUTH [AS]			NOUTH [AN]		
5F	AS 5-1		AS 5-2	AN 5-3	AN 5-4	事務所
倉庫	5,837.10㎡ (1,765.72坪)		2,406.09 ㎡ (727.84 坪)	2,435.27 ㎡ (736.67 坪)	4,521.80 ㎡ (1,367.84 坪)	36.43 ㎡ (11.02坪)
4F	事務所	AS 4-1	AS 4-2	AN 4-3	AN 4-4	事務所
パース	257.71 ㎡ (77.96 坪)	4,728.50 ㎡ (1,430.37 坪)	2,023.26 ㎡ (612.04 坪)	2,047.40 ㎡ (619.34 坪)	3,823.76 ㎡ (1,156.69 坪)	257.71 ㎡ (77.96 坪)
倉庫						
合計	257.71 ㎡ (77.96 坪)	10,565.60 ㎡ (3,196.09坪)	4,429.35 ㎡ (1,339.88 坪)	4,482.67 ㎡ (1,356.01 坪)	8,345.56 ㎡ (2,524.53坪)	257.71 ㎡ (77.96 坪)

5F合計

15,236.69 m² (4,609.10 坪)

4F合計

13,138.34 m² (3,974.35 坪)

28,375.03 m² (8,583.45 坪)

	SOUTH [AS]			NOUTH [AN]		
3F	事務所	AS 3-1	AS 3-2	AN 3-3	AN 3-4	事務所
パース	257.71 m ² (77.96 坪)	4,728.49 m ² (1,430.37 坪)	2,023.26 m ² (612.04 坪)	2,047.40 m ² (619.34 坪)	3,823.76 m ² (1,156.69 坪)	257.71 m ² (77.96 坪)
倉庫						
合計	257.71 m ² (77.96 坪)	4,728.49 m ² (1,430.37 坪)	2,023.26 m ² (612.04 坪)	2,047.40 m ² (619.34 坪)	3,823.76 m ² (1,156.69 坪)	257.71 m ² (77.96 坪)

3F合計

13,138.33 m² (3,974.34 坪)

13,138.33 m² (3,974.34 坪)

	SOUTH [AS]			NOUTH [AN]		
2F	事務所	AS 2-1	AS 2-2	AN 2-3	AN 2-4	事務所
パース	257.71 m ² (77.96 坪)	4,031.34 m ² (1,219.48 坪)	2,720.40 m ² (822.92 坪)	2,744.54 m ² (830.22 坪)	3,126.62 m ² (945.80 坪)	257.71 m ² (77.96 坪)
倉庫						
合計	257.71 m ² (77.96 坪)	4,031.34 m ² (1,219.48 坪)	2,720.40 m ² (822.92 坪)	2,744.54 m ² (830.22 坪)	3,126.62 m ² (945.80 坪)	257.71 m ² (77.96 坪)

2F合計

13,138.32 m² (3,974.34 坪)

13,138.32 m² (3,974.34 坪)

	SOUTH [AS]			NOUTH [AN]			北ランプ
1F	事務所	AS 1-1	AS 1-2	AN 1-3	AN 1-4	事務所	店舗※
パース	257.71 m ² (77.96 坪)	3,967.40 m ² (1,200.14 坪)	2,714.16 m ² (821.03 坪)	2,744.54 m ² (830.22 坪)	2,970.74 m ² (898.65 坪)	257.71 m ² (77.96 坪)	118.20 m ² (35.76 坪)
倉庫							
合計	257.71 m ² (77.96 坪)	3,967.40 m ² (1,200.14 坪)	2,714.16 m ² (821.03 坪)	2,744.54 m ² (830.22 坪)	2,970.74 m ² (898.65 坪)	257.71 m ² (77.96 坪)	118.20 m ² (35.76 坪)

1F合計

13,030.46 m² (3,941.72 坪)

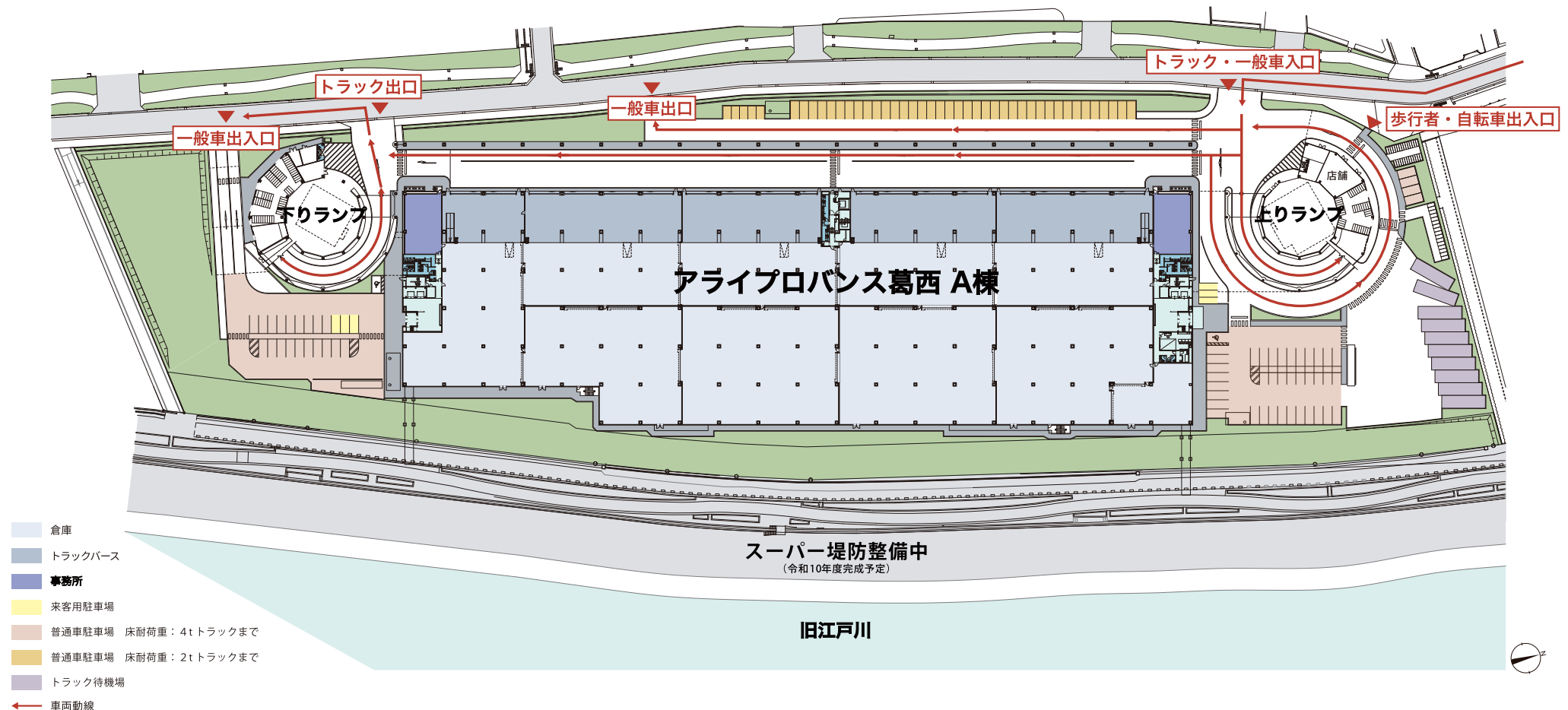
13,030.46 m² (3,941.72 坪)

※給排水引込あり

OUTLINE

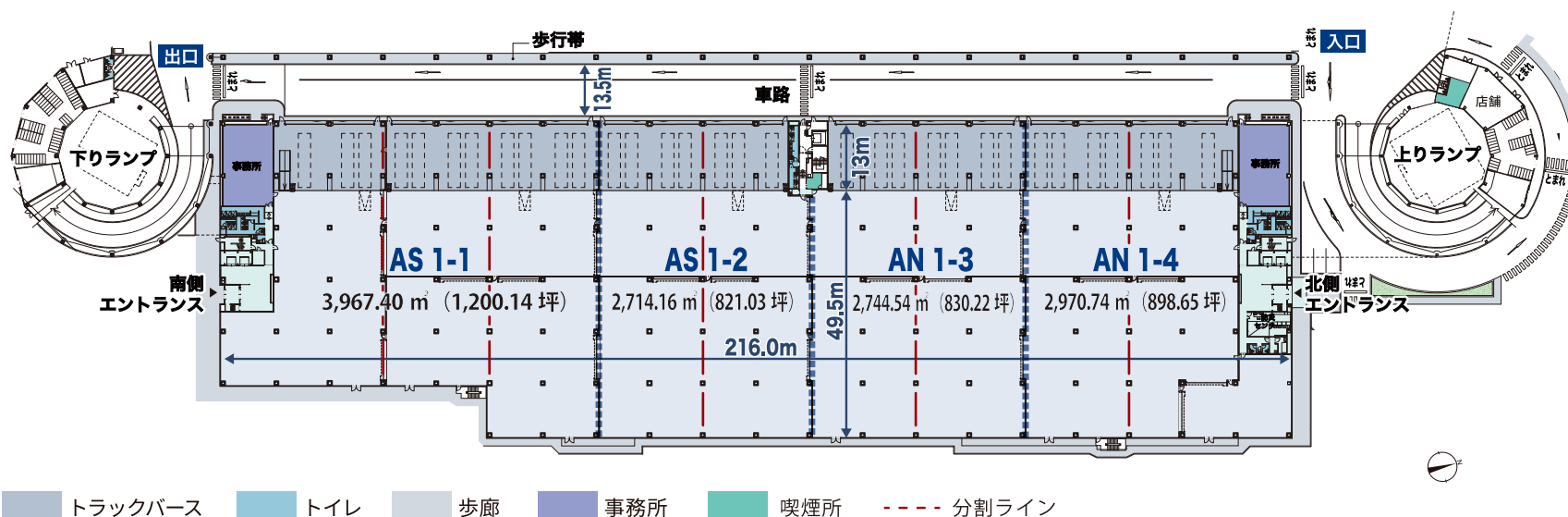
最小区画350坪～1フロア3,900坪まで、 最大28区画に対応した最先端マルチテナント型物流施設

従来の物流施設の概念を覆す、使い方に応じたミニマム区画マルチ対応プラン。
進化する物流ニーズや変化する社会環境にフレキシブルに対応可能。



1F FLOOR PLAN

都心ながら大規模物流拠点の構築が可能。
従業員の動線に配慮したフロアレイアウト。(分割対応も可能)



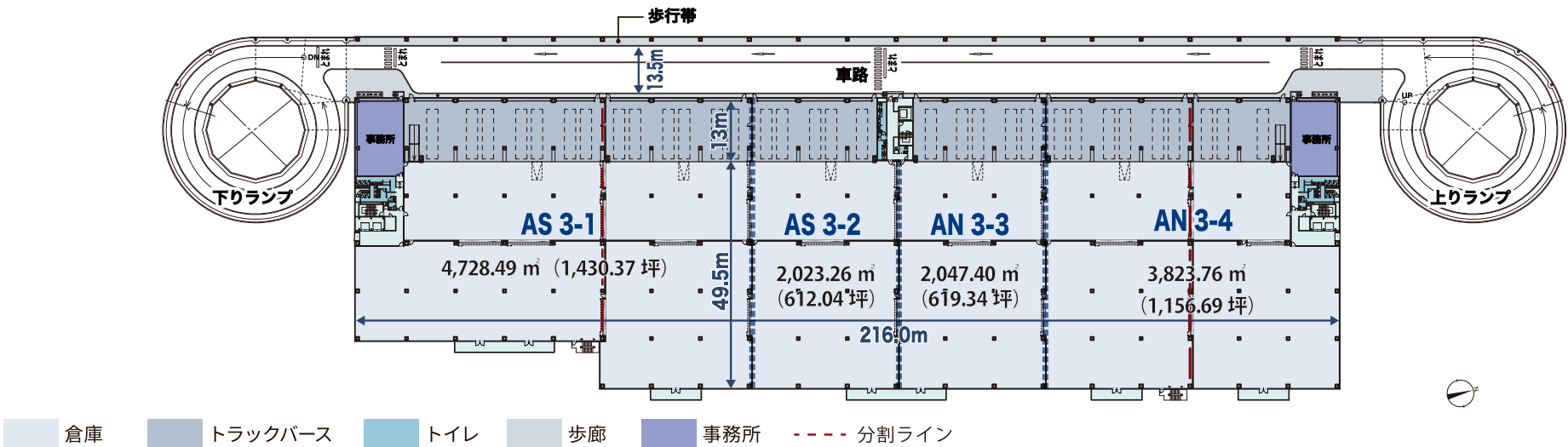
区画	AS 1-1	AS 1-2	AN 1-3	AN 1-4
① 倉庫面積	3,040.12 m ² (919.64 坪)	2,174.64 m ² (657.83 坪)	2,181.13 m ² (659.79 坪)	2,363.80 m ² (715.05 坪)
② バース面積	927.28 m ² (280.50 坪)	539.52 m ² (163.20 坪)	563.41 m ² (170.43 坪)	606.94 m ² (183.60 坪)
③ 事務所面積	257.71 m ² (77.96 坪)	0.00 m ² (0.00 坪)	0.00 m ² (0.00 坪)	257.71 m ² (77.96 坪)
④ 合計面積 (① + ②)	3,967.40 m ² (1,200.14 坪)	2,714.16 m ² (821.03 坪)	2,744.54 m ² (830.22 坪)	2,970.74 m ² (898.65 坪)

営業所・ショールーム・スタジオなど倉庫+アルファの利用が可能。



3F FLOOR PLAN

500坪からの分割対応フロア（最大6区画）。
事業規模に応じたフレキシブルな拠点設計が可能。

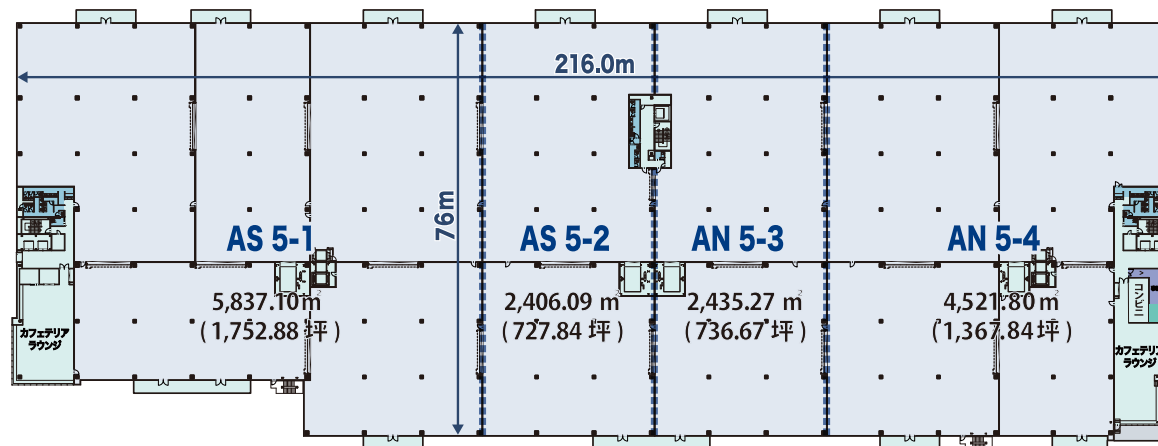


区画	AS 3-1	AS 3-2	AN 3-3	AN 3-4
① 倉庫面積	3,649.47 m ² (1,103.96 坪)	1,635.48 m ² (494.73 坪)	1,635.73 m ² (494.81 坪)	3,065.08 m ² (927.19 坪)
② バース面積	1,079.02 m ² (326.40 坪)	387.78 m ² (117.30 坪)	411.67 m ² (124.53 坪)	758.68 m ² (229.50 坪)
③ 事務所面積	257.71 m ² (77.96 坪)	0.00 m ² (0.00 坪)	0.00 m ² (0.00 坪)	257.71 m ² (77.96 坪)
④ 合計面積 (① + ②)	4,728.49 m ² (1,430.37 坪)	2,023.26 m ² (612.04 坪)	2,047.40 m ² (619.34 坪)	3,823.76 m ² (1,156.69 坪)

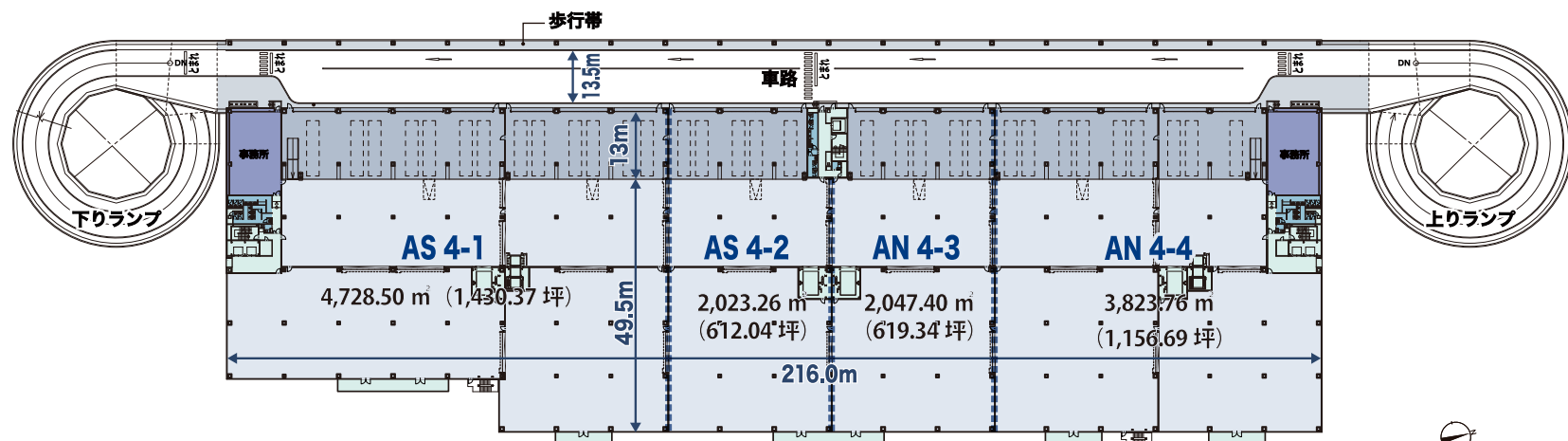
4F・5F FLOOR PLAN

メゾネットタイプのフロア。1,300~3,000坪の中規模物流拠点に対応。

5F



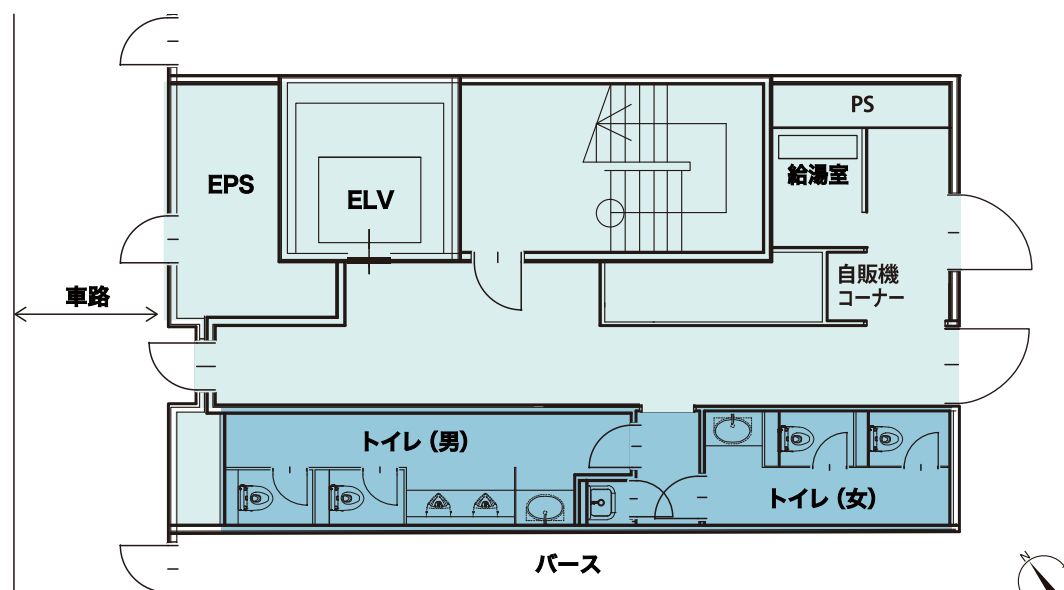
4F



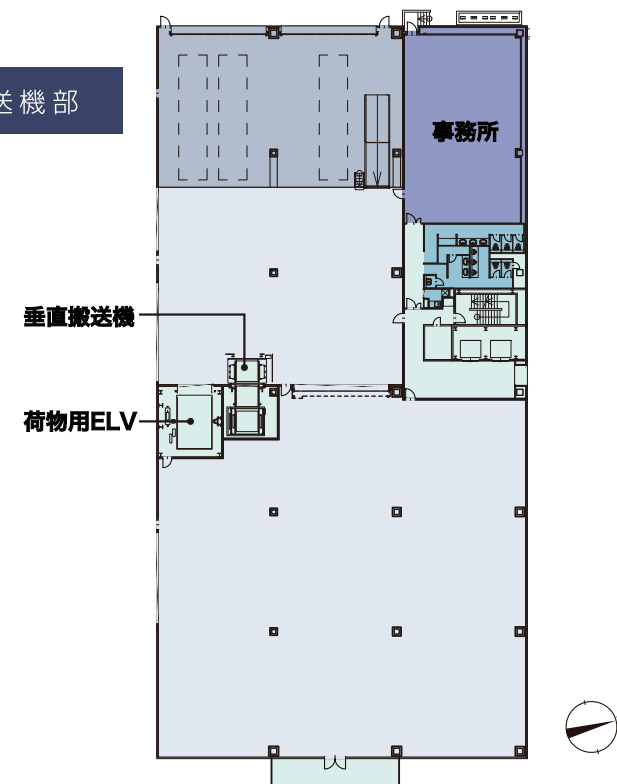
倉庫 (Warehouse) トラックバス (Truck Bus) トイレ (Toilet) 歩廊 (Walkway) 事務所 (Office)

5F区画	AS5-1	AS5-2	AN5-3	AN5-4
①倉庫面積	5,837.10 m ² (1,765.72 坪)	2,406.09 m ² (727.84 坪)	2,435.27 m ² (736.67 坪)	4,521.80 m ² (1,367.84 坪)
4F区画	AS4-1	AS4-2	AN4-3	AN4-4
②倉庫面積	3,649.48 m ² (1,103.97 坪)	1,635.48 m ² (494.73 坪)	1,635.74 m ² (494.81 坪)	3,065.08 m ² (927.19 坪)
③バース面積	1,079.02 m ² (326.40 坪)	387.78 m ² (117.30 坪)	411.66 m ² (124.53 坪)	758.68 m ² (229.50 坪)
④事務所面積	257.71 m ² (77.96 坪)	0.00 m ² (0.00 坪)	0.00 m ² (0.00 坪)	257.71 m ² (77.96 坪)
⑤合計面積(①+②+③)	10,565.60 m ² (3,196.09 坪)	4,429.35 m ² (1,339.88 坪)	4,482.67 m ² (1,356.01 坪)	8,345.56 m ² (2,524.53 坪)

2～4階中央部の共用部



荷物用ELV・垂直搬送機部



倉庫にとどまらない 多様なスペースの活用ができます。

3階倉庫バース

4 区画	AS3-1		AS3-2		AN3-3		AN3-4	
	4,728.49 m ² (1,430.37 坪)		2,023.26 m ² (612.04 坪)		2,047.40 m ² (619.34 坪)		3,823.76 m ² (1,156.69 坪)	
6 区画	AS3-1-1	AS3-1-2	AS3-2		AN3-3		AN3-4-1	AN3-4-2
	2,625.06 m ² (794.08 坪)	2,103.43 m ² (636.29 坪)	2,023.26 m ² (612.04 坪)		2,047.40 m ² (619.34 坪)		2,091.42 m ² (632.65 坪)	1,732.34 m ² (524.03 坪)

2階倉庫バース

4区画

AS2-1		AS2-2		AN2-3		AN2-4	
4,031.34 m ² (1,219.48 坪)		2,720.40 m ² (822.92 坪)		2,744.54 m ² (830.22 坪)		3,126.62 m ² (945.80 坪)	

9区画

AS2-1-1	AS2-1-2	AS2-1-3	AS2-2-1	AS2-2-2	AN2-3-1	AN2-3-2	AN2-4-1	AN2-4-2
1,457.52 m ² (440.90 坪)	1,167.53 m ² (353.18 坪)	1,406.29 m ² (425.40 坪)	1,394.28 m ² (421.77 坪)	1,326.12 m ² (401.15 坪)	1,350.26 m ² (408.45 坪)	1,394.28 m ² (421.77 坪)	1,394.28 m ² (421.77 坪)	1,732.34 m ² (524.03 坪)

1階倉庫バース

4

区画

AS 1-1		AS 1-2		AN 1-3		AN 1-4	
3,967.4 m ² (1,200.14 坪)		2,714.16 m ² (821.03 坪)		2,744.54 m ² (830.22 坪)		2,970.75 m ² (898.65 坪)	

9

区画

AS 1-1-1	AS 1-1-2	AS 1-1-3	AS 1-2-1	AS 1-2-2	AN 1-3-1	AN 1-3-2	AN 1-4-1	AN 1-4-2
1,393.57 m ² (421.55 坪)	1,167.53 m ² (353.18 坪)	1,406.30 m ² (425.40 坪)	1,394.28 m ² (421.77 坪)	1,319.88 m ² (399.26 坪)	1,350.26 m ² (408.45 坪)	1,394.28 m ² (421.77 坪)	1,394.28 m ² (421.77 坪)	1,576.47 m ² (476.88 坪)

倉庫+X=HYPERSPACE

既成概念にとらわれないスペース活用を支援。
事業ステージに合わせた経済的な活用を可能とします。



選べる分割プラン

最小350坪から3,000坪の物流拠点として、
最大28区画の分割が可能。

COMMON AREA

洗練された共用部が、快適な労働環境を提供します。

コンビニエンスストア



ワーカーのちょっとした買い物も、豊富な品ぞろえでサポート

サイネージ



※案内イメージ

初めてお越しの方でも、目的地までのアクセスが一目でわかります

トイレ



各フロアに上質で清潔感のあるトイレを設けます

喫煙所



快適な喫煙スペースを、館内の随所に完備しています

CAFE&TERRACE

施設の利用者がリフレッシュでき、
心安らぐ、多彩な共用空間。

倉庫区画とは対照的な、明るさと開放感のある心地良い空間を演出。利用者の皆様が“通いたくなる”環境づくりを目指し、無料 Wi-Fi やコンセントも完備した、仕事も休憩も充実するカフェテリア。



LANDSCAPE

川辺と調和した遊び心のある空間を演出。

旧江戸川の親水を活かした開放的な広場と築山に、庭石ベンチやカラフルなスチールオブジェの彩りで構成された「葛西アートの森」を造園。



UNIQUE・IDENTITY

「アライズム」を顕す個性的な植栽空間

沿道空間・アート庭園



- 魅力的な樹種の植栽を施し、明るく開放的な空間を実現しました。
- 敷地のファサード部として沿道を彩り、アート庭園まで人の賑わいを呼び込む植栽としました。

COMMUNITY・REGIONALITY

旧江戸川の親水空間・地域の自然植生

旧江戸川沿い・敷地周辺の緑道



- 旧江戸川河川敷と一体整備を図り、河川景観の向上に寄与します。
- 地域の自然植生に即した樹種を選定し、生物多様性に配慮します。

DESIGNER デザイナー

菅原 大輔 SUGAWARADAIISUKE建築事務所
代表取締役

建築家(一級建築士)、クリエイティブ・ディレクター、
東京電機大学未来科学部建築学科【地域・建築デザイン研究室】准教授、
博士(建築学)、山梨県・港区・渋谷区景観アドバイザー、
調布市景観審議委員、調布市まちづくりプロデューサー、
日本建築学会正会員/GSデザイン会議正会員、
日本建築家協会セミナーワーキンググループ、
地域ラウンジ FUJIMI LOUNGディレクター

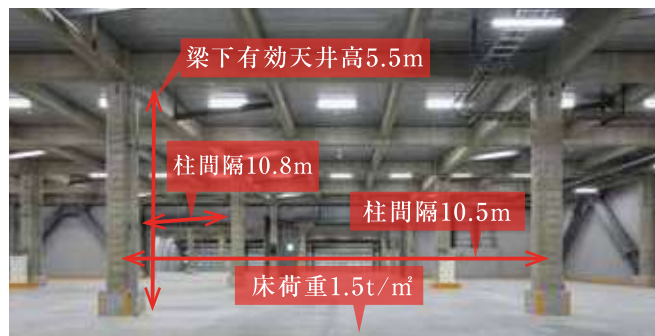


ランドスケープデザイナーは、ルイ・ヴィトンのポップアップストアや瀬戸内醸造所の設計を手掛け、国内外で高い評価を得ている一級建築士菅原大輔氏を選定しました。
同氏の起用は昨年竣工の第1号プロジェクト「アライズプロバンス浦安」に続いて2回目となり、本プロジェクトにおいても、旧江戸川に面した地形を活かしながら、アートオブジェを配した庭園や緑道を計画しており、地域との共生を目指した「物語る風景」を目指しています。

QUALITY

多様化する物流ニーズにあわせて人にも
環境にも優しい設備づくりを実現しました。

倉庫 ■照明:平均200lx(床面)



トラックバース ■ドックレベラー設置



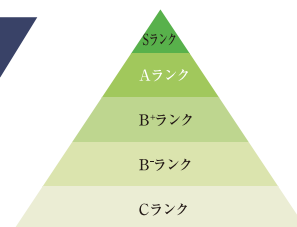
事務所 ■照明:平均700lx(床面)



※写真はイメージです。

「CASBEE」(建築環境総合性能評価システム)でAランクを取得

「CASBEE」(建築環境総合性能評価システム)とは、建築物の環境性能で評価し格付けする手法です。アライプロバンス葛西では、省エネルギーや環境負荷の少ない資機材を使用し、環境に優しい空間を設計しました。



CASBEEの特徴

- 1 建築物のライフサイクルを通じた評価
 - 2 「建築物の環境品質(Q)」と「建築物の環境負荷(L)」の両側面から評価
 - 3 「環境効率」の考え方をういて新たに開発された評価指標「BEE(建築物の環境性能効率、Built Environment Efficiency)」で評価
- 5段階評価の中からAランクを取得済。
環境性能の高さが評価されました。

全館 LED 照明を採用

- 1 長寿命で低消費電力
- 2 紫外線放射、赤外線放射が少ない
- 3 水銀を使用しないから環境に良い



太陽光パネルを設置

太陽光パネルがあれば、CO2の排出の心配がなく、地球に優しい物流サービスのサポートをいたします。



ファンを設置 (オプション)

直径5.5m以上的大型ファン。
春夏秋は正回転で快適に。冬は逆回転で、倉庫内上部の暖気を降ろすので、温度環境の確保にも効果的です。



BCP

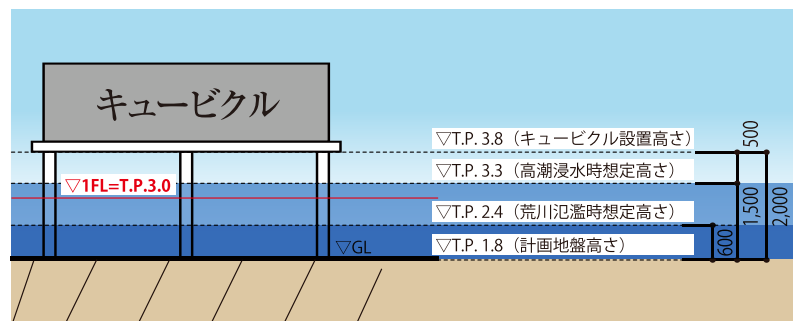
事業の継続を支援します。

浸水・断水リスクに備えた高所対応

江戸川区のハザードマップを参考に、キュービクル・発電機・受水槽の高さを浸水高さよりも高い位置に配置します。また、受水槽は想定人員の3日分の水量を確保しています。



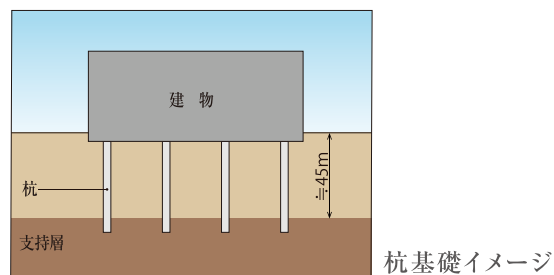
設備機器配置図



立体イメージ

杭基礎の採用

基礎構造は、GL-45m付近の砂層を支持層とする杭基礎とします。厳しい品質管理の工場で製造される高支持力の既製杭を採用します。



防災センター

警備員、設備管理員が24時間、365日常駐します。有事の際に迅速な対応を可能とします。



スーパー堤防計画

隣接する旧江戸川沿いにおける、スーパー堤防計画に参画し、周辺地域の水害対策へ寄与します。



非常用発電

災害による停電時、72時間電源を供給可能とします。



HISTORY

次の「100年」に向けたアライの挑戦



令和			平成			昭和										明治・大正					
令和 6年 (2024年)	令和 3年 (2021年)	令和 2年 (2020年)	平成 28年 (2016年)	平成 24年 (2012年)	平成 17年 (2005年)	昭和 60年 (1985年)	昭和 58年 (1983年)	昭和 57年 (1982年)	昭和 56年 (1981年)	昭和 54年 (1979年)	昭和 51年 (1976年)	昭和 48年 (1973年)	昭和 39年 (1964年)	昭和 32年 (1957年)	昭和 28年 (1953年)	戦中戦後	昭和 14年 (1939年)	昭和 12年 (1937年)	昭和 10年 (1935年)	大正年間	明治 36年 (1903年)
アライプロパンス葛西A棟竣工。	アライプロパンス浦安竣工。	総合不動産会社「アライプロパンス」に社名変更。 新井科学技術振興財団、新井財団へ名称及び定款変更。	製造事業撤退。	新井科学技術振興財団公益財団法人認定。	JAMSTEC地球深部探査船 「ちきゅう」ドリルパイプ製造。	財団法人新井科学技術振興財団設立。	九州若松工場建設。	浦安工場建設。	新覚株式会社設立。 新本社ビル(二代目)建設。	川崎工場建設。	九州新井株式会社設立。 (新日本製鉄株式会社との合併会社 北九州市若松区)	オイルショックを機に世界の石油資源開発が活発化。 石油掘削機器製造事業拡大。	新星有限会社設立。(ゴルフ練習場、貸ビル事業)	アメリカ石油協会(A.P.I.)認定工場となる。	石油掘削機器の製造を開始。	戦中は軍指定工場となり、 戦後は各種産業用機械を製造。	江戸川工場(江戸川区東葛西)建設。	本所江東橋に、 鉄筋コンクリート造の本社ビル建設。	新井覚太郎 株式会社設立。 緒戦時まで化学機械及び水圧機を製造。	久次郎 久次郎の妻(きく)東京四谷でハイヤー事業、安房天津で旅館業を開業。	新井久次郎 東京・本所(現本社所在地)で新井鉄工所を創業。
																					

当社の歩み

当社の歩み

※このパンフレットに記載されている図面は数値と実際の建物とが異なる可能性があります。



株式会社 **アライプロバンス**

〒130-0022 東京都墨田区江東橋2丁目8番3号
Tel 03-3633-6931 Fax 03-3631-1286